



# VAN LAERSTRAAT 62

## VENLO

VRAAGPRIJS € 259.000 K.K.

# WELKOM BIJ VAN LAERSTRAAT 62





# KENMERKEN

## Overdracht

Vraagprijs	€ 259.000,- k.k.
Servicekosten	€ 160,85
Aanvaarding	Direct

## Bouw

Type object	Appartement, portiekflat
Woonlaag	2e woonlaag
Soort bouw	Bestaande bouw
Bouwperiode	1987
Dakbedekking	Bitumen
Type dak	Platdak
Isolatievormen	Dubbel glas

## Oppervlaktes en inhoud

Perceeloppervlakte	75 m <sup>2</sup>
Gebruiksoppervlakte wonen	75 m <sup>2</sup>
Inhoud	248 m <sup>3</sup>
Oppervlakte externe bergruimte	6,1 m <sup>2</sup>
Oppervlakte gebouwgebonden buitenruimte	7 m <sup>2</sup>

## Indeling

Aantal bouwlagen	1
Aantal kamers	3 (waarvan 2 slaapkamers)
Aantal badkamers	1
Aantal balkons	1

## Locatie

# KENMERKEN

Ligging	In woonwijk
<b>Energieverbruik</b>	
Energielabel	C
<b>CV ketel</b>	
CV ketel	Intergas
Warmtebron	Gas
Combiketel	Ja
Eigendom	Eigendom
<b>Uitrusting</b>	
Aantal parkeerplaatsen	1
Warm water	CV-ketel
Verwarmingssysteem	Centrale verwarming
Heeft een balkon	Ja
Heeft een lift	Ja
Heeft schuur/berging	Ja
Heeft ventilatie	Ja
<b>Vereniging van Eigenaren</b>	
Ingeschreven bij de KvK	Ja
Jaarlijkse vergadering	Ja
Periodieke bijdrage	Ja
Reservefonds	Ja
Meer jaren onderhoudsplan	Ja
Onderhoudsverwachting	Ja
Opstal verzekering	Ja

# KENMERKEN

## Kadastrale gegevens

Eigendom	Eigen grond
----------	-------------

Eigendom	Eigen grond
----------	-------------

# KENMERKEN



**WOONOPPERVLAKTE**  
75m<sup>2</sup>

**INHOUD**  
248m<sup>3</sup>

**BOUWJAAR**  
1987

**ENERGIELABEL**  
C

# OMSCHRIJVING

Dit appartement wordt u aangeboden door SterckWonen makelaardij, Sterk in wonen - persoonlijk in aandacht!

Ruim appartement met twee slaapkamers, balkon, eigen parkeerplaats en externe berging gelegen op een centrale locatie in Venlo!

Aan de van Laerstraat 62 in Venlo bevindt zich dit verrassend ruime appartement van ca. 75 m<sup>2</sup>, gelegen in een verzorgd appartementencomplex. Het appartement beschikt over een ruime woonkamer met open keuken, twee slaapkamers, balkon, eigen parkeerplaats en een externe berging in het souterrain. Dankzij de praktische indeling en de gunstige ligging vormt dit appartement een uitstekende kans voor starters, doorstromers of beleggers.

Het appartementencomplex is gunstig gelegen nabij diverse winkels, supermarkten, openbaar vervoer en uitvalswegen. Tevens bevindt het centrum van Venlo zich op korte afstand.

## INDELING

### Begane grond

Centrale entree met brievenbussen, bellentableau en toegang tot het trappenhuis en de liftinstallatie. Tevens beschikt het appartement over een eigen parkeerplaats op het afgesloten terrein en een privéberging in het souterrain.

### Appartement

Middels de entree bereikt u de hal welke toegang biedt tot vrijwel alle vertrekken van het appartement.

De ruime woonkamer geniet van veel lichtinval dankzij de grote raampartijen en biedt toegang tot het balkon. Het balkon vormt een fijne plek om buiten te zitten en te genieten van de rustige omgeving.

De open keuken staat in directe verbinding met de woonkamer en biedt voldoende mogelijkheden om geheel naar eigen smaak te moderniseren.


Het appartement beschikt over twee slaapkamers van goed formaat. De badkamer is voorzien van een ligbad met douche en wastafelmeubel. Daarnaast beschikt het appartement over een separate toiletruimte en een praktische inpandige berging/kast.

## BIJZONDERHEDEN

- Gelegen in het nette appartementencomplex "De Schans";
- Eigen berging op de begane grond;
- Energielabel C;
- Cv-ketel (eigendom);
- Woonoppervlakte ca. 75 m<sup>2</sup>;
- Eigen parkeerplaats op het parkeerterrein;
- Maandelijkse VvE-bijdrage ca. €159,28 per maand (woning) en €1,57 per maand (parkeerplaats)

### Algemene verkoop informatie

- Verkoper wijst zijn eigen projectnotaris aan te weten Hekkelman Notarissen te Arnhem en stelt dit als verkoopvoorwaarde.
- Indien er in de woning huurtoestellen aanwezig zijn zoals CV-ketel, boiler, zonnepanelen, mechanische ventilatie etc. dan dienen de eventueel aanwezige (lease) (huur) of (huurkoop) contracten te worden overgenomen door de koper.
- De termijn die wordt opgenomen voor eventuele (overeengekomen) ontbindende voorwaarden (bv. Financiering) is in de regel 4 tot 6 weken na het sluiten van de mondelinge wilsovereenkomst.
- De waarborgsom/bankgarantie bedraagt 10% van de koopsom. De koper dient deze binnen 5 dagen na het vervallen van de ontbindende voorwaarden bij de desbetreffende notaris te deponeren.
- In de koopovereenkomst zullen o.a. de navolgende clausules worden opgenomen: Ouderdomsclausule, "as is where is"- clausule, asbestclausule en een niet-zelfbewoningsclausule. Verkoper stelt dit als verkoopvoorwaarde.
- Een koper/ geïnteresseerde heeft een onderzoeks plicht en is gerechtigd voor zijn rekening een bouwkundige keuring te (laten) verrichten, dan wel adviseurs te raadplegen teneinde een goed inzicht te verkrijgen over de staat en het gebruik van deze onroerende zaak.
- De verkoper behoudt zich het recht van gunning voor

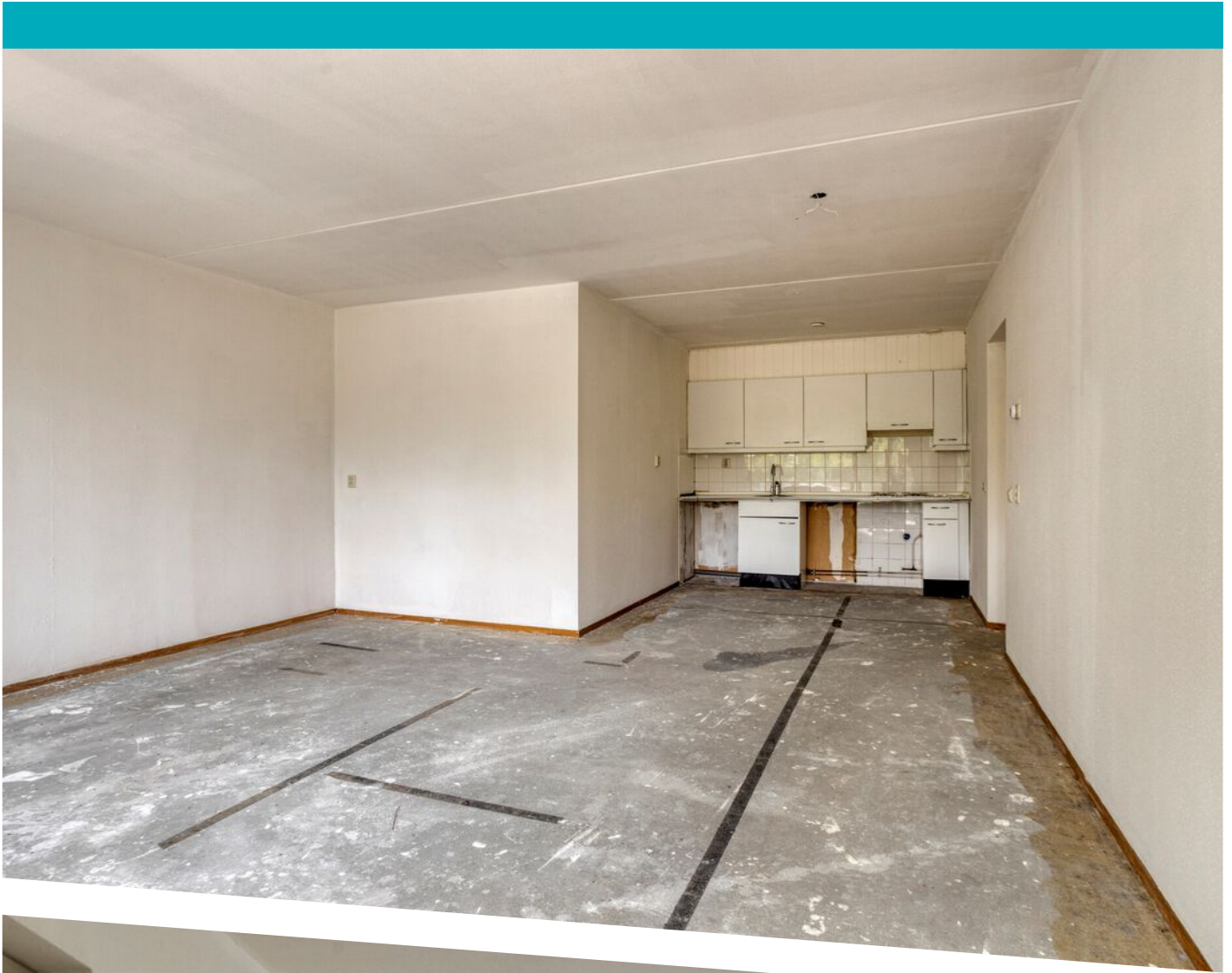


en is niet verplicht het hoogste bod te accepteren.  
Verkoper kan besluiten met één of meerdere partijen  
verder te onderhandelen.

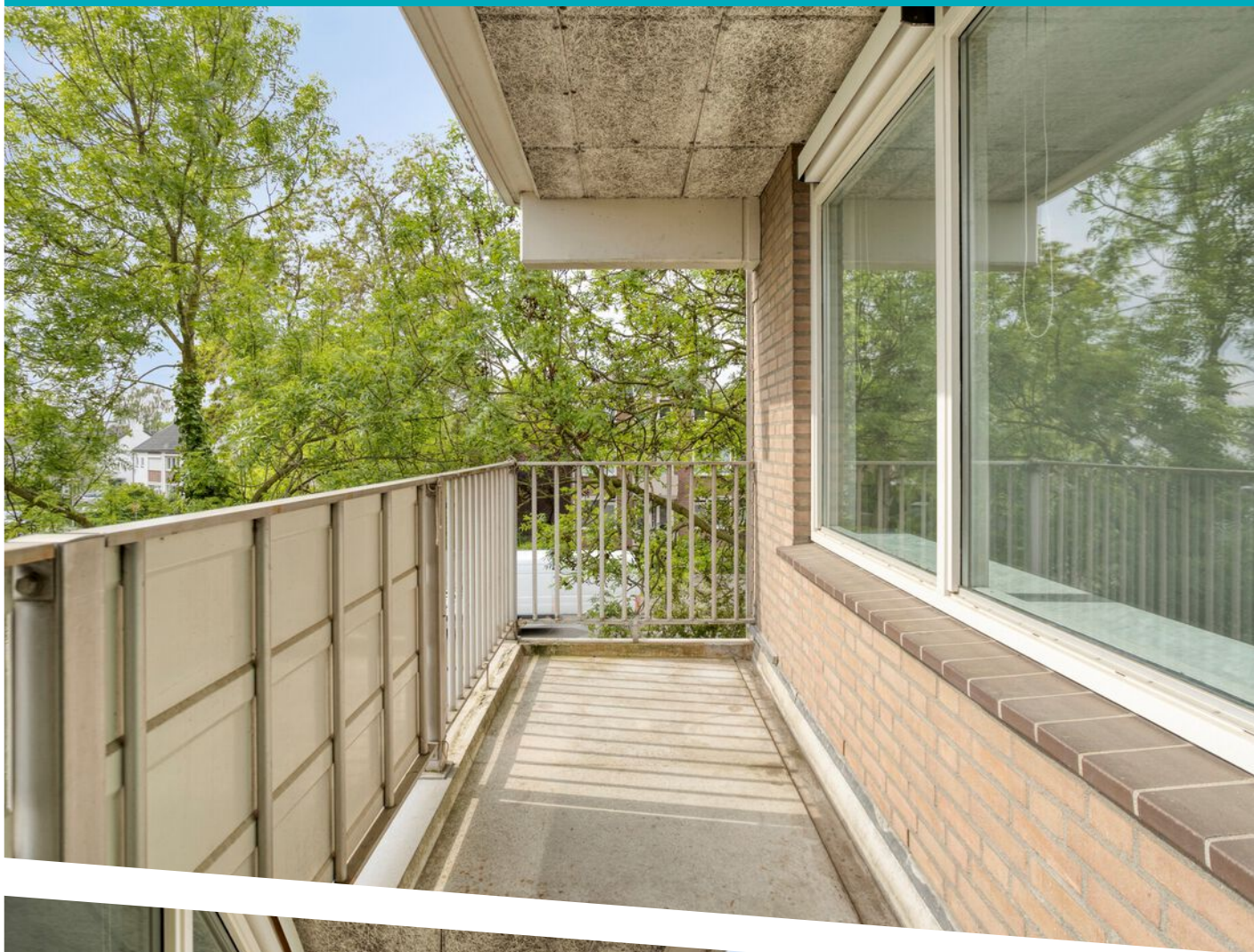
- Deze informatie is door STERCKWONEN met de  
nodige zorgvuldigheid samengesteld. Onzerzijds en  
die van verkoper wordt geen enkele  
aansprakelijkheid aanvaard voor enige  
onvolledigheid, onjuistheid of anderszins, dan wel  
de gevolgen daarvan. Alle opgegeven maten en  
oppervlakten zijn indicatief.







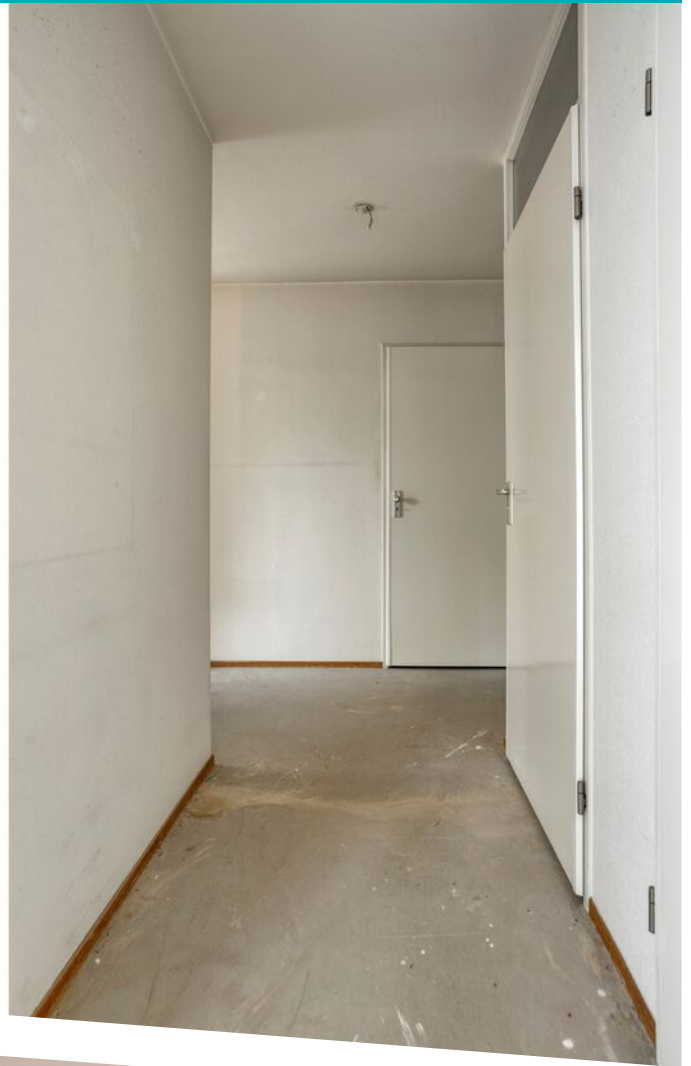




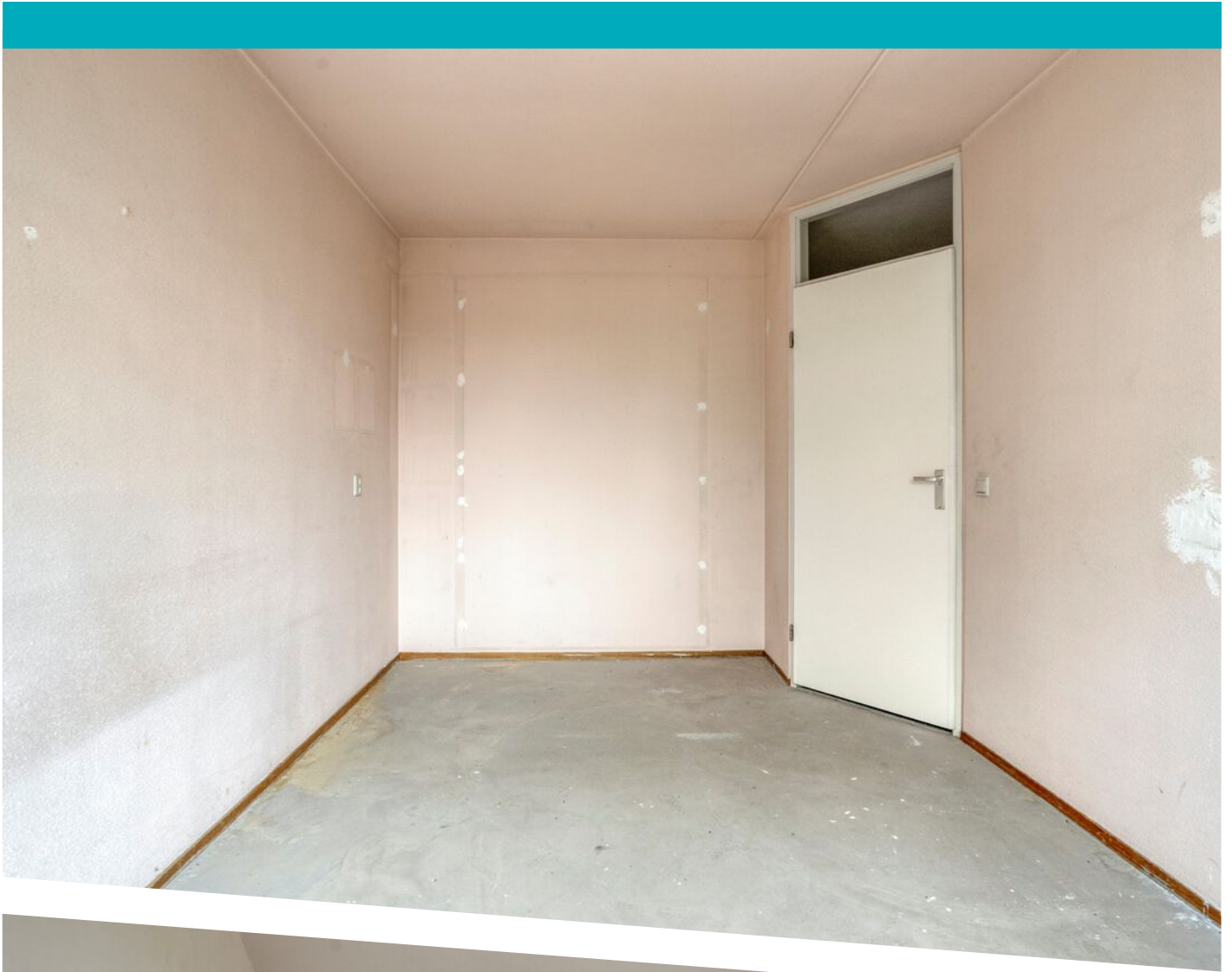
























Aan de plattegronden kunnen geen rechten worden ontleend  
© Zibber www.zibber.nl

# PLATTEGROND



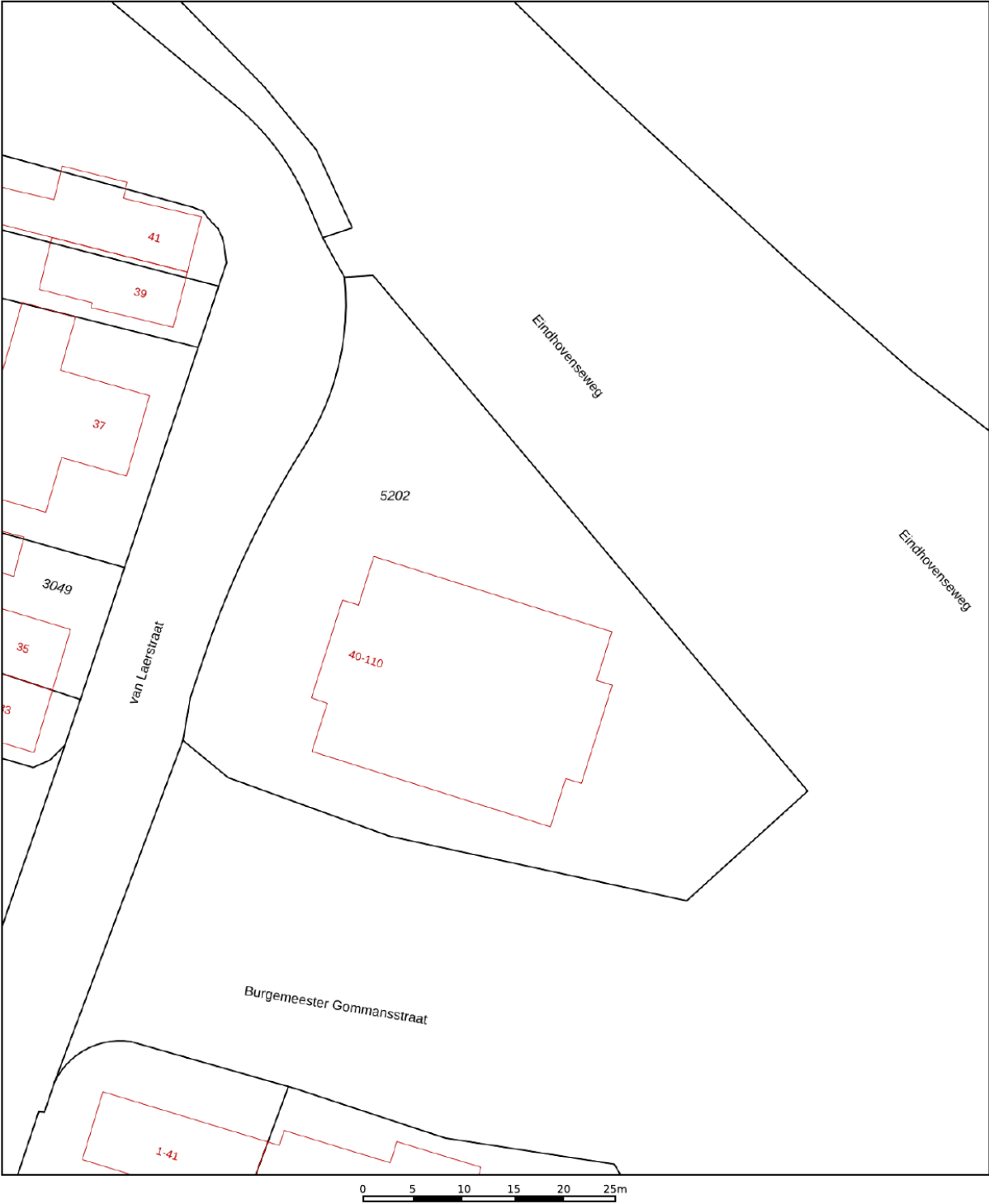
1.80 m



3.39 m

Aan de plattegronden kunnen geen rechten worden ontleend  
© Zibber [www.zibber.nl](http://www.zibber.nl)

PLATTEGROND



12345  
25

Deze kaart is noordgericht

Perceelnummer

Huisnummer

Vastgestelde kadastrale grens

Voorlopige kadastrale grens

Administratieve kadastrale grens

Bebouwing

Schaal 1: 500

Kadastrale gemeente Venlo

Sectie M

Perceel 5202

kadaster

Voor een eensluidend uittreksel, geleverd op 30 april 2026

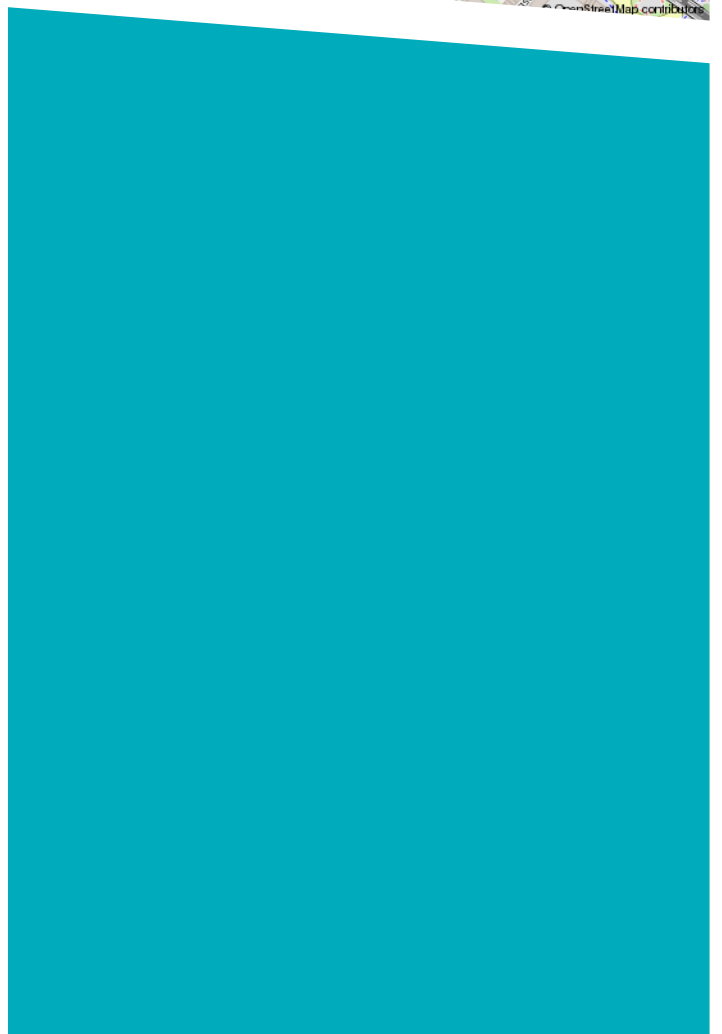
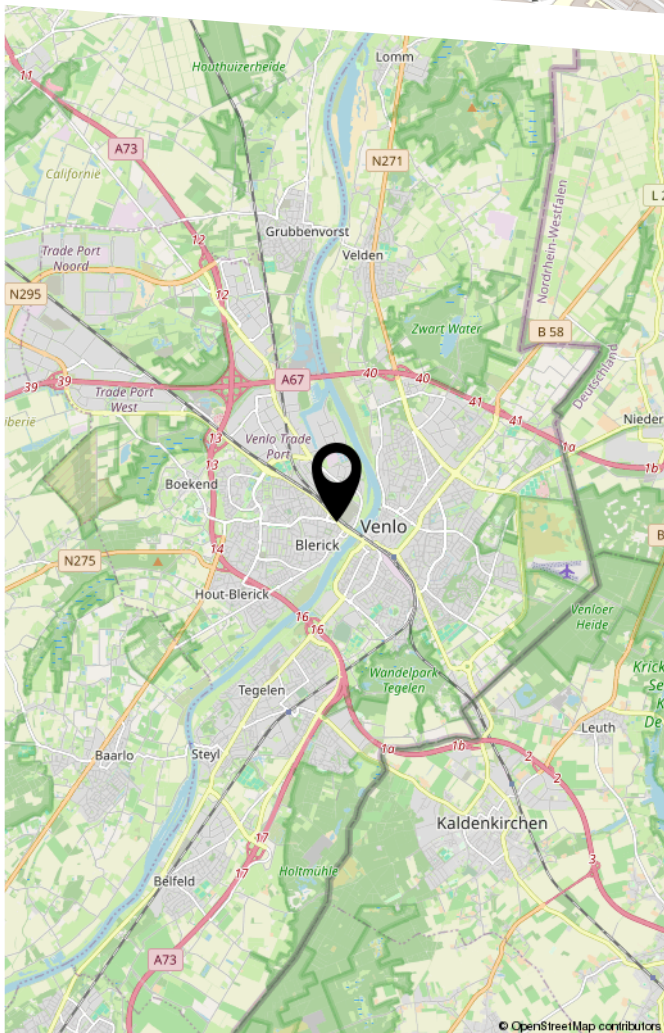
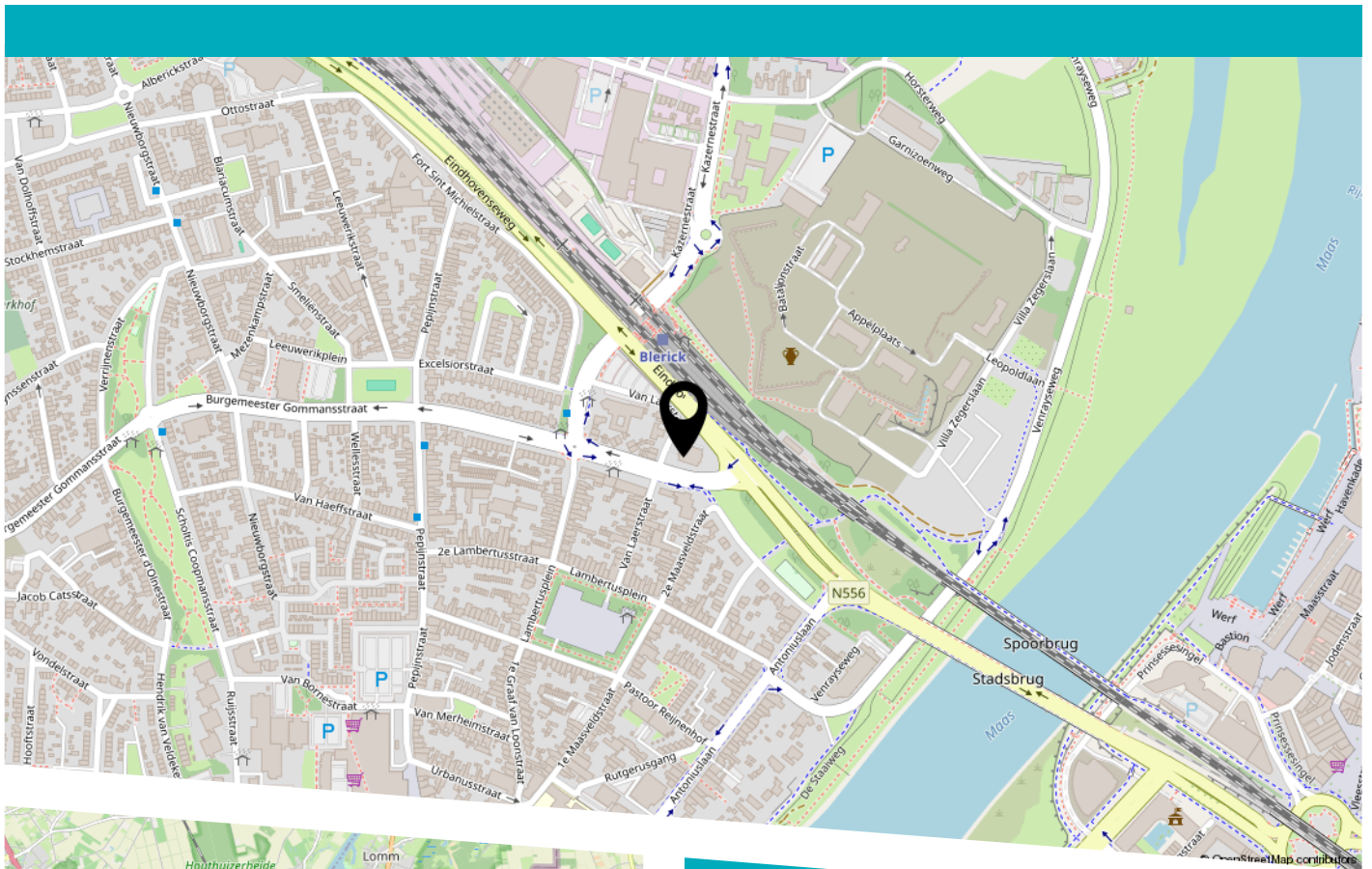
De bewaarder van het kadaster en de openbare registers

Aan dit uittreksel kunnen geen betrouwbare maten worden ontleend.

De Dienst voor het kadaster en de openbare registers behoudt zich de intellectuele eigendomsrechten voor, waaronder het auteursrecht en het databankenrecht.

# KADASTRALE KAART

# LOCATIE OP DE KAART



# BEKIJK DEZE WONING ONLINE!

**vanlaerstraat62.nl**

 **STERCK WONEN**

Van Laerstraat 62, Venlo



Scan deze code  
en bekijk de woning  
op je mobiel!



# HEEFT U INTERESSE IN DEZE WONING?

**NEEM DAN CONTACT MET ONS OP!**

STERCKWONEN MAKELAARDIJ  
Elsstraat 18  
6191 JW, Beek

085-2224177  
[info@sterckwonen.nl](mailto:info@sterckwonen.nl)  
[sterckwonen.nl](http://sterckwonen.nl)